

Anatis DuoGuard

Ravageurs ciblés

Large gamme de ravageurs du sol, notamment :

- Sciarides (mouches de terreaux)
- Pupes de thrips
- Mouche du rivage
- Collemboles
- Poux rouge

Cultures et productions ciblées

- Cannabis
- Champignons
- Cultures maraîchères (concombres, laitues, poivrons, tomates, etc.)
- Pépinière
- Plantes ornementales
- Poulailier

Anatis DuoGuard est un mélange 50/50 de *Gaeolaelaps gillespiei* et *Stratiolaelaps scimitus*, deux acariens prédateurs du sol complémentaires offrant un contrôle naturel efficace des ravageurs du sol. En plus d'éliminer les populations déjà présentes, il établit une barrière protectrice à long terme dans le substrat, assurant une prévention durable contre les infestations futures.

Idéal lors des nouvelles plantations, il permet de traiter efficacement les ravageurs présents dans le substrat, les crevasses et les structures. **Anatis DuoGuard** fonctionne efficacement dans une large gamme de milieux et de systèmes de culture et peut être appliqué sur divers substrats, notamment le terreau, la fibre de coco, la laine de roche, les plateaux de propagation et les tapis capillaires.

Adapté aux productions en intérieur comme en extérieur (serres, zones de propagation, cultures en pots), **DuoGuard** offre des performances optimales dans des conditions modérées, évitez les zones sujettes au gel ou aux inondations.

Cycle de vie

Stratiolaelaps scimitus et *Gaeolaelaps gillespiei*

- **Cycle de vie** : Dure environ 10-17 jours, selon les conditions.
- **Conditions optimales** : identique aux racines des plantes.
- **Quiescence** : Plus actif au-dessus de 14°C.

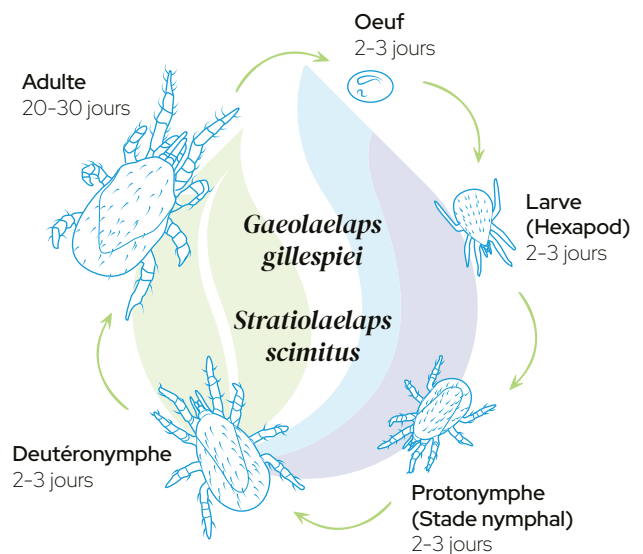
Taux d'introduction

Serres maraîchères

Introduction	Quantité	Fréquence	Durée
Préventive	100-200 / m ²	2-3 semaines	Jusqu'au contrôle
Curative	250-500 / m ²	2-3 semaines	Jusqu'au contrôle

Pépinières ornementales

Introduction	Quantité	Fréquence	Durée
Préventive	500 / m ²	2-3 semaines	2 introductions



Application

Avant l'application, faites tourner très doucement le sac afin d'homogénéiser le contenu et répartir les prédateurs uniformément.

Appliquer directement sur le sol, le terrain ou le substrat de culture en saupoudrant dans les zones sujettes aux infestations de ravageurs, y compris les fissures, les crevasses, les dalles, les poteaux, la plomberie, ou toute zone où les ravageurs peuvent se cacher.

Entreposage

- Conservez dans un endroit frais et sec, entre 12 et 18°C.
- Évitez l'exposition à la lumière directe du soleil ou aux températures de congélation.
- Utilisez dans les 48 heures suivant la réception pour de meilleurs résultats.