



Stratiolaelaps scimitus

Hypoaspis miles également appelé ***Stratiolaelaps scimitus*** a une forme en poire avec de longues pattes et mesure 1,0 mm de long.

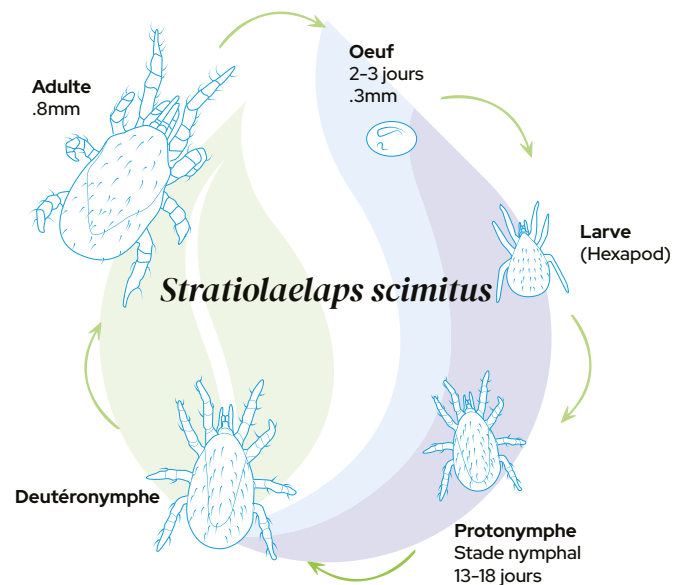
Sa couleur peut varier du crème au brun. Les stades immatures sont généralement semi-transparents à couleur crème. Les œufs sont ovales et mesurent 0,5 mm.

Ce prédateur est une espèce indigène qui se nourrit des thrips (pré-pupes et pupes), des sciarides, des cochenilles des racines, des pucerons des racines, des tétranyques sur les plantes et des larves de cochenilles farineuses dans les cultures.

Ce produit est parfait pour un « nettoyage » approfondi du sol avant de commencer la saison.

Cycle de vie

- Les conditions optimales sont entre 15 et 25°C.
- Le cycle de vie se complète en environ 18 jours à 20°C.
- Le ratio des sexes est équivalent, 1 femelle pour 1 mâle.
- Les œufs éclosent après 2 à 3 jours.
- Chaque *Stratiolaelaps* mange de 1 à 5 proies par jour.
- En cas de manque de nourriture, il devient un consommateur de détritus et se nourrit d'algues et de débris végétaux.



Taux d'introduction

Introduction	Quantité	Surface	Fréquence	Durée
Préventive	100	Par m ²	14 à 28 jours	2 introductions en tout
Curative légère	250	Par m ²	Au besoin	au besoin
Curatif forte	500	Par m ²	Au besoin	au besoin



Application







Stratiolaelaps est utilisé pour les litières, les plantes en pot, les semis et les boutures. Il s'adapte à une variété de milieux de culture et de matelas capillaires utilisées dans la production végétale.

Il ne survivra pas sur les sols inondés.

Stratiolaelaps est appliqué en vrac. Pour une application en vrac, assurez-vous de tourner délicatement la bouteille pour mélanger les acariens et le substrat avant d'ouvrir la bouteille, puis saupoudrez l'équivalent d'une cuillère à café à la base des plantes.

Distribuez tous les acariens aussi uniformément que possible.

Mode d'emploi

-  Utiliser les insectes dès la réception.
Ne pas congeler. Ne pas réfrigérer.
-  Bien humidifier le sol avant d'introduire les acariens.
Ne pas inonder.
-  Ouvrir la bouteille et enlever le papier ou le tissu scellant
-  Saupoudrer le contenu sur le sol ou le substrat.
-  Disperser équitablement dans la zone traitée ou dans les endroits propices aux mouches de terreaux.
-  Faire 1 ou 2 introductions en début de saison.
La seconde application doit être réalisée 2 à 3 semaines après la première.



David R. Gillespie

