



Tricho-Mite

Contrôle la pyrale indienne de la farine, pyrale méditerranéenne de la farine, pyrale de la farine, fausse-teigne des grains, teigne de vêtement et autres espèces de pyrale ou de teigne.

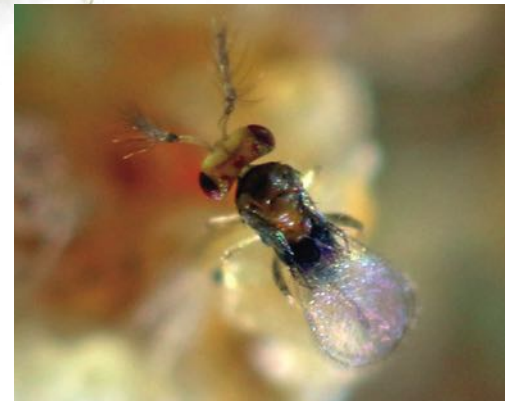
Description

Cette petite guêpe trichogramme (*Trichogramma* sp.) se spécialise dans le parasitisme des oeufs de papillon. L'adulte est minuscule et mesure moins de 1 mm. Après l'accouplement, la femelle recherche activement les oeufs de papillons. Elle pondra alors ses oeufs à l'intérieur de ceux-ci. La larve de trichogramme s'y développe et se nourrit du futur embryon.

Ces guêpes parasitoïdes sont très efficaces pour contrôler les infestations dans les maisons, les commerces ou les bâtiments industriels. Elles peuvent également être utilisées dans les entrepôts à grains ou encore dans les moulins à farine.

Cycle de vie

- Les conditions optimales sont une température entre 18 et 30°C et une humidité relative entre 40 et 80 %.
- Une femelle pond 50-60 oeufs sur une période de quelques jours.
- L'émergence des trichogrammes se réalise 10 jours après leur sortie du réfrigérateur.
- Les oeufs parasités par les trichogrammes noircissent après 4-6 jours. De nouveaux adultes émergeront 3 à 6 jours plus tard selon la température ambiante.



Taux d'introduction

Utilisation	Quantité	Surface	Fréquence	Durée
Résidentiel	1 carte de 2000 pupes	Par 25 m ²	Par semaine	Pour 8 semaines minimum.



278, rang Saint-André, Saint-Jacques-le-Mineur, Québec, J0J 1Z0, Canada
1-800-305-7714 • info@anatisbioprotection.com • anatisbioprotection.com



facebook.com/AnatisBioprotection



twitter.com/AnatisBioprotec



Tricho-Mite

Contrôle la pyrale indienne de la farine, pyrale méditerranéenne de la farine, pyrale de la farine, fausse-teigne des grains, teigne de vêtement et autres espèces de pyrale ou de teigne.

Application

Tout d'abord, nettoyer les centres d'infestations (garde-robe, garde-manger, vêtements, etc.). Passer l'aspirateur dans les tiroirs, armoires à linge, garde-robes, etc.

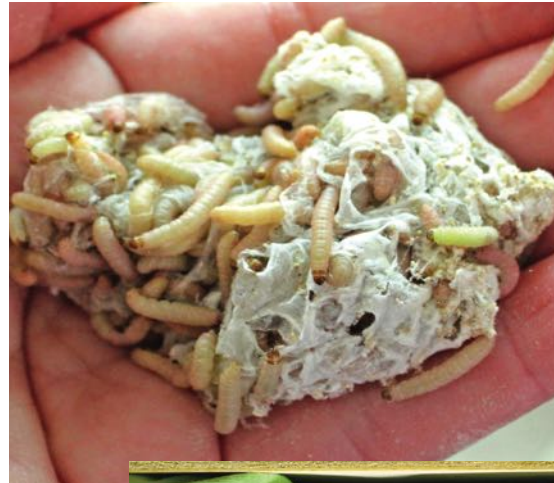
En cas de pyrale de la farine, examiner les aliments secs comme la farine, céréales, noix, nourriture pour animaux, graines, etc. Si possible, placez-les dans le congélateur pour 48 heures. À la sortie, placez-les dans un grand sac scellant pour les protéger durant le traitement.

Placer les cartes dans les aires infestées. Utiliser 4 cartes par semaine pour une période de 8 semaines. Les cartes non utilisées doivent être placées dans le réfrigérateur. Le traitement peut être prolongé si la population de mites est très importante.


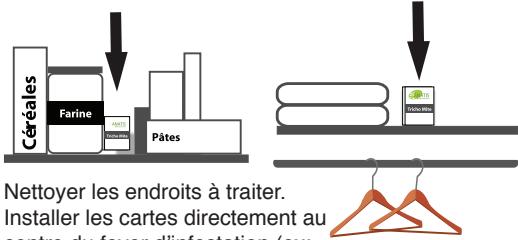

L'utilisation des trichogrammes est sans danger pour les humains, les animaux et l'environnement. Ils peuvent être utilisés seuls ou combinés à d'autres moyens de contrôle (ex: piège à phéromone). Ils peuvent également être appliqués dans les endroits difficiles d'accès ou encombrés.

Format

Ensemble de 32 cartes de 2 000 pupes de trichogrammes frais et diapausants.





Instructions

-  Manipuler les cartes en les tenant par les bordures.
-  Nettoyer les endroits à traiter. Installer les cartes directement au centre du foyer d'infestation (ex: garde-manger, armoire, etc.) et en périphérie.
-  Utiliser 4 cartes par semaine pour une période de 8 semaines. Garder les cartes en place pendant 3 semaines.

Les cartes non utilisées doivent être placées dans le réfrigérateur. Le traitement peut être prolongé si la population de mites est très importante.



278, rang Saint-André, Saint-Jacques-le-Mineur, Québec, J0J 1Z0, Canada
1-800-305-7714 • info@anatisbioprotection.com • anatisbioprotection.com

 facebook.com/AnatisBioprotection  twitter.com/AnatisBioprotec